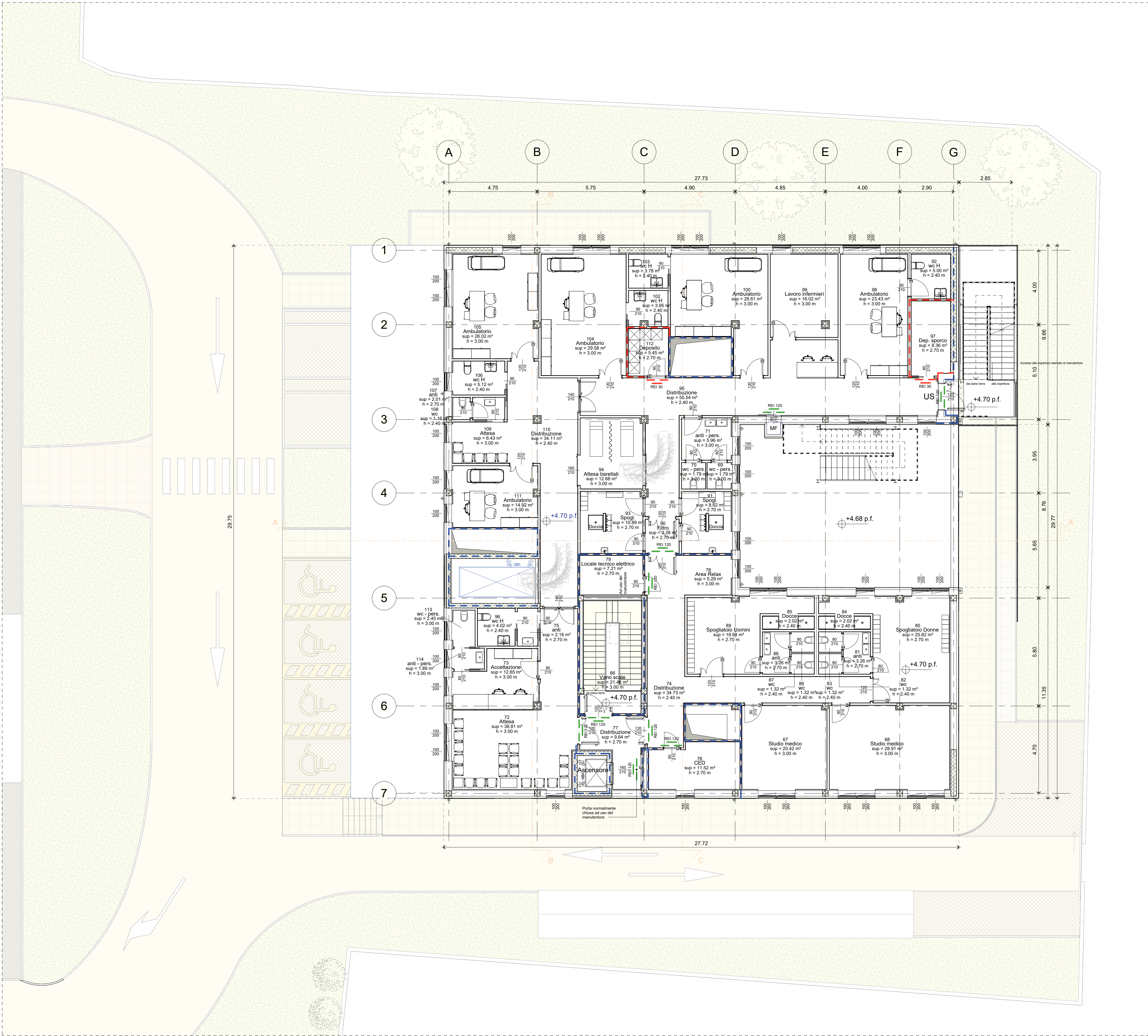
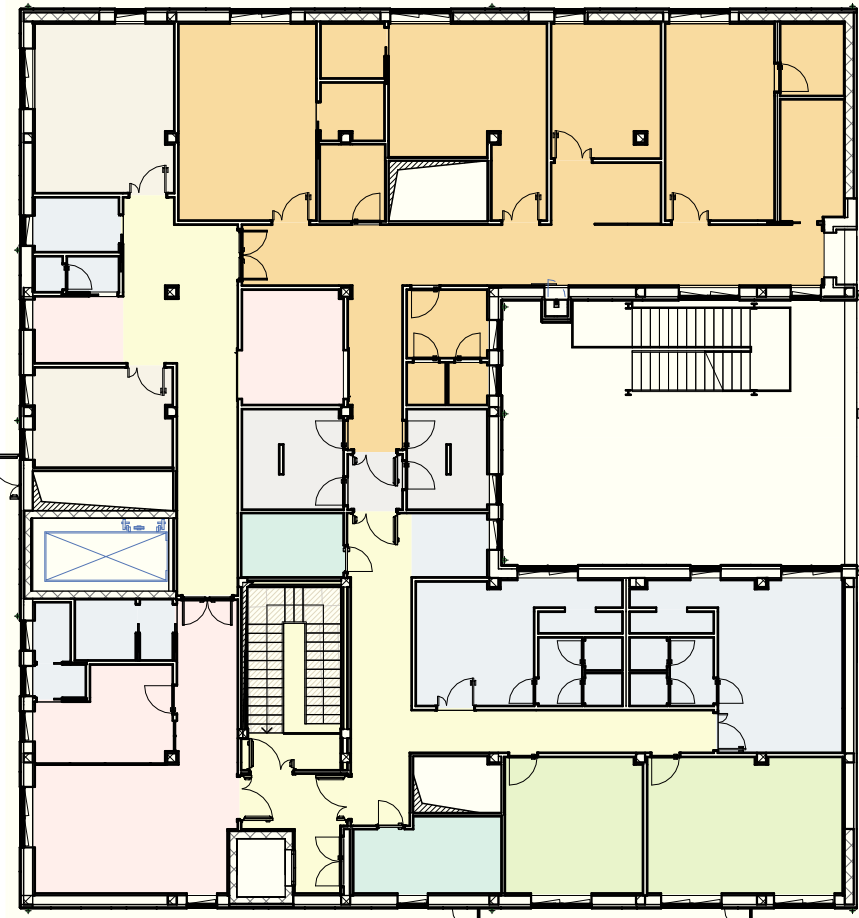


Abaco dei locali - Piano Primo						
N°	Destinazione d'uso	Superficie	Altezza	Volume	Superficie aerante	Superficie illuminante
66	Vano scale	21.48 m²	3.00	64.43 m³	(*)	(***)
67	Studio medico	20.42 m²	3.00	61.27 m³	0,20	0,20
68	Studio medico	28.91 m²	3.00	86.74 m³	0,28	0,28
69	wc - pers.	1.79 m²	3.00	5.36 m³	1,11	1,11
70	wc - pers.	1.79 m²	3.00	5.36 m³	(*)	(***)
71	anti - pers.	5.96 m²	3.00	17.89 m³	0,33	0,33
72	Attesa	38.81 m²	3.00	116.44 m³	0,16	0,16
73	Accettazione	12.65 m²	3.00	37.94 m³	0,18	0,18
74	Distribuzione	34.73 m²	2.40	83.36 m³	(*)	(***)
75	anti	2.16 m²	2.70	5.83 m³	(*)	(***)
76	CED	11.52 m²	2.70	31.11 m³	0,17	0,17
77	Distribuzione	9.64 m²	2.70	23.16 m³	(*)	(***)
78	Area Relax	5.29 m²	3.00	15.79 m³	0,38	0,38
79	Locale tecnico elettrico	7.21 m²	2.70	19.47 m³	(*)	(***)
80	Spogliatoio Donne	25.82 m²	2.70	69.37 m³	0,23	0,23
81	anti	3.26 m²	2.70	8.79 m³	(*)	(***)
82	wc	1.32 m²	2.40	3.17 m³	(*)	(***)
83	wc	1.32 m²	2.40	3.17 m³	(*)	(***)
84	Docce	2.02 m²	2.40	4.84 m³	(*)	(***)
85	Docce	2.02 m²	2.40	4.84 m³	(*)	(***)
86	wc	1.32 m²	2.40	3.17 m³	(*)	(***)
87	wc	1.32 m²	2.40	3.17 m³	(*)	(***)
88	anti	3.26 m²	2.70	8.79 m³	(*)	(***)
89	Spogliatoio Uomini	18.64 m²	2.70	49.99 m³	0,21	0,21
90	Filtro	3.28 m²	2.70	8.85 m³	(*)	(***)
91	Spogl.	8.62 m²	2.70	23.28 m³	0,23	0,23
92	wc H	5.00 m²	2.40	12.00 m³	(*)	(***)
93	Spogl.	10.89 m²	2.70	29.41 m³	(*)	(***)
94	Attesa barellati	12.68 m²	3.00	38.05 m³	(*)	(***)
95	Distribuzione	55.54 m²	2.40	133.30 m³	(*)	(***)
96	wc H	4.02 m²	2.40	9.65 m³	(*)	(***)
97	Dep. sporco	8.36 m²	2.70	22.56 m³	(*)	(***)
98	Ambulatorio	23.43 m²	3.00	70.30 m³	0,17	0,17
99	Lavoro infermieri	16.02 m²	3.00	48.06 m³	0,13	0,13
100	Ambulatorio	26.61 m²	3.00	79.82 m³	0,15	0,15
102	wc H	3.95 m²	2.40	9.49 m³	(*)	(***)
103	wc H	3.78 m²	2.40	9.07 m³	(*)	(***)
104	Ambulatorio	29.58 m²	3.00	88.73 m³	0,13	0,13
105	Ambulatorio	26.02 m²	3.00	78.07 m³	0,23	0,23
106	wc H	5.12 m²	2.40	12.29 m³	0,4	0,4
107	anti	2.01 m²	2.70	5.42 m³	(*)	(***)
108	wc	1.16 m²	2.40	2.78 m³	(*)	(***)
109	Attesa	6.43 m²	3.00	19.30 m³	0,32	0,32
110	Distribuzione	34.11 m²	2.40	81.86 m³	(*)	(***)
111	Ambulatorio	14.92 m²	3.00	44.76 m³	0,26	0,26
112	Deposito	5.45 m²	2.70	14.72 m³	(*)	(***)
113	wc - pers.	2.45 m²	3.00	7.35 m³	0,8	0,8
114	anti - pers.	1.89 m²	3.00	5.67 m³	1.05	1,05



Pianta Piano Primo - Progetto
scala 1:100



Accettazione ed attesa, segreteria, servizi	0.0 m²	k-plan - Piano Primo	1:250
Aree funzionali	0.0 m²		
Studi medici	50.2 m²	LEGENDA COMPARTIMENTI REI E USCITE DI SICUREZZA	
Zona Calda	0.0 m²	--- Parete REI 90	
Distribuzione	67.0 m²	--- Parete min. REI 30	
Filtro zona calda	0.0 m²	--- Porta REI 120	
Spogliatoi e servizi centralizzati	70.5 m²	--- Porta min. REI 30	
Locali tecnici, deposito	19.0 m²	US	Uscita di sicurezza
Totale (sup. netta)	206.7 m²		

LEGENDA DEI SIMBOLI GRAFICI

Non oggetto del presente appalto

Quote altimetriche pavimento finito progetto

Quote altimetriche rustico / finito strutturale

XX -- largh. netta porta

XX -- altezza netta porta

Note:

- Le quote altimetriche indicate fanno riferimento alla quota ±0.00 m del pavimento finito interno del piano terra. La quota è pari a +1.25 m rispetto alla quota del piano di campagna
- Tutti gli arredi e le strumentazioni non sono oggetto del presente appalto

1 -- numero locale

Ingresso -- nome locale

sup = xx m² -- superficie locale

h = xx m -- altezza locale

COMUNE DI MASSA

Via Porta Fabbrica 1 - 54100 MASSA (MS)

COMMITTENTE:



AZIENDA USL TOSCANA NORD OVEST

Via A. Cocchi 7/9 - 56121 PISA (PI)

Ralizzazione del Nuovo Reparto di Medicina Nucleare al
PO - *Nuovo Ospedale Apuano* (MS)

RUP:
Ing. Sara Carrari

PROGETTISTA:

PRISMA ENGINEERING Srl

Via XI Febbraio, n. 2/A
35020 Villatora di Saonara (PD)



Progetto di Fattibilità Tecnico Economica

PROGETTO ARCHITETTONICO

Oggetto **PERMESSO DI COSTRUIRE**
Progetto - Pianta Piano Primo

Codice elaborato
E-CP007

File | 05124P8005 | Data | 02 Dicembre 2024 | Rev. 00 | Scala: 1:100 |

Rev.	Data	Descrizione revisione	Redatto
00	02/12/2024	PRIMA EMISSIONE	AP